



# 相鉄グランドフレッサ 東京ベイ有明

旧ホテルサンルート有明は2019年9月11日、客室数912室の「相鉄グランドフレッサ 東京ベイ有明」にリブランドオープン。

りんかい線「国際展示場」駅より徒歩3分、ゆりかもめ「東京ビッグサイト」駅より徒歩3分の好立地。国内最大のコンベンションセンター東京ビッグサイトまで徒歩5分、商業施設やレジャースポットが立ち並ぶお台場エリアは徒歩圏内です。

羽田空港・成田空港の両空港まではリムジンバスが乗り入れており、レジャーはもとよりビジネスにおいても便利にご利用いただけます。

全室シモンズ社製ベッドを設置、加湿機能付き空気清浄機を完備。また全館Wi-Fi対応、高セキュリティのICカードを採用し、ご満足とご安心をお約束するワンクラス上の「快適空間」をご用意いたしました。

## 客室設備・アメニティ



※ ビデオオンデマンドは通常フロアのみ。プレミアムフロアでは衛星放送WOWOWをご視聴いただけます。  
 ※ 女性用アメニティはロビーにご用意しております。



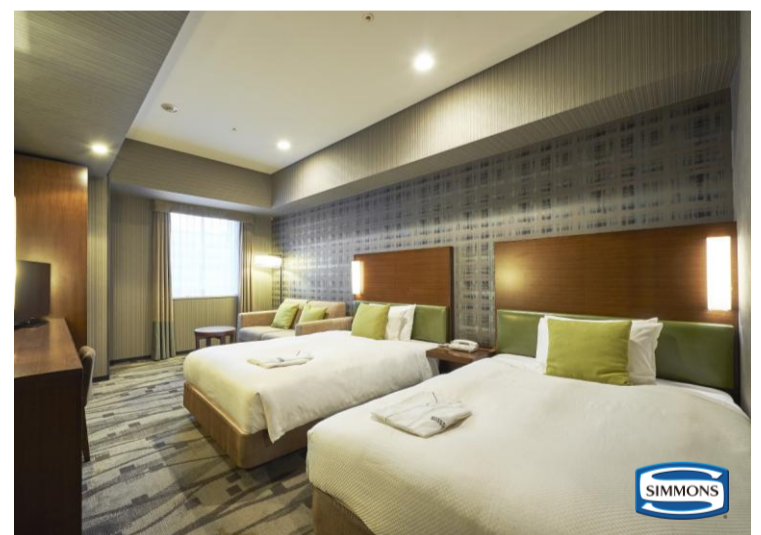
女性用アメニティ・貸出用備品 ※画像はイメージです

## タイプ別客室数:912室

客室タイプ	客室サイズ(m <sup>2</sup> )	ベッドサイズ(mm)	室数	フロア	プレミアムフロア客室タイプ	客室サイズ(m <sup>2</sup> )	ベッドサイズ(mm)	室数	フロア
ダブル	17.3	1400	530	3~16	プレミアムダブル	20.5	1400	39	17~20
スーペリアダブル	20.4~21.7	1400	9	8~16	プレミアムベイサイドダブル	20.5	1400	56	17~20
デラックスダブル	22.5~24.0	1600	31	3~16	プレミアムデラックスダブル	31.0	1400	3	17~19
エコノミーツイン	17.3	970×2台	50	3~7	ジュニアスイート	34.0	950×2台	8	17~20
ツイン	23.3~26.0	1210×2台	127	3~16	デラックススイート	41.0	950×2台 (+ソファベッド)	12	17~20
モデルートツイン	24.5	970×2台 (トランドルベッド)	5	8~12	エグゼクティブスイート	45.0	950×2台	4	17~20
スーペリアツイン	32.3	1210×2台 (+ソファベッド)	22	3~13					
デラックスツイン(トリプル)	41.5	1210×2台 (+ソファベッド)	6	14~16					
ユニバーサルシングル	21.7	1100	5	3~7					
ユニバーサルツイン	24.5	1100×2台	5	3~7					

- 2名利用可能室数 907室
- 禁煙ルーム 653室(5~12,15,16,18~20階)
- 喫煙ルーム 259室(3,4,13,14,17階)

## ツイン



## レストラン「創業Patio」



※画像はイメージです

## 朝食

朝食会場 : 2階 レストラン「創業Patio」

朝食営業時間 : 6:00~10:30AM(ラストオーダー10:00)

席数 : 150席

メニュー : 品数豊富な朝食ビュッフェは、常時60品目以上のメニューが揃います。フレンチトーストやパンケーキ、新鮮野菜にフルーツカクテルなど、「からだにやさしい」メニューが人気の朝食ビュッフェをお楽しみいただけます。

料金 : 1,760円(税込)

## 住所 及び 連絡先

所在地：〒135-0063 東京都江東区有明3-6-6

TEL：03-6899-2030 FAX：03-6899-2035

チェックイン / アウト：15:00/10:00

クレジットカード：VISA・MASTER・JCB・AMEX・DINERS・銀聯カード

E-mail：gf\_ariake@sotetsu-group.jp

URL：https://fresa-inn.jp/ariake/

アクセス：りんかい線国際展示場駅より徒歩3分  
新交通ゆりかもめ東京ビッグサイト駅より徒歩3分

## 主要アクセス

- 東京ディズニーリゾート®(舞浜駅)  
舞浜駅 → 新木場駅 → 国際展示場駅……約30分  
(JR京葉線) (りんかい線)
- 東京駅 → 新木場駅 → 国際展示場駅……約30分  
(JR京葉線) (りんかい線)
- 有楽町駅 → 新木場駅 → 国際展示場駅……約30分  
(JR京葉線) (りんかい線)
- 新宿駅 → 大崎駅 → 国際展示場駅……約30分  
(JR山手線) (りんかい線)
- 品川駅 → 大崎駅 → 国際展示場駅……約20分  
(JR山手線) (りんかい線)
- 新橋駅 → 東京ビッグサイト駅……約25分  
(ゆりかもめ)
- 羽田空港 → 相鉄グランドフレッサ 東京ベイ有明……約40分  
(エアポートリムジンバス)
- 成田空港 → 相鉄グランドフレッサ 東京ベイ有明……約80分  
(エアポートリムジンバス)

※所要時間はGoogleマップで計測したもので、目安としてご利用ください。  
※時間帯によって道路が混雑しますのでご注意ください。

## 会議室・ご宴会

- 2F会議室「花明」  
スクールスタイルで224名様、立食スタイルで200名様までご利用可。
- 2F会議室「花明(2/3利用)」  
スクールスタイルで144名様、立食スタイルで120名様までご利用可。
- 2F会議室「花明(1/3利用)」  
スクールスタイルで63名様、立食スタイルで50名様までご利用可。
- 1F会議室  
スクールスタイルで30名様、口の字スタイルで24名様までご利用可。

## 館内施設・サービス



スマホで  
チェックイン



インターネット  
コーナー



Wi-Fi対応(無料)



ICカード  
セキュリティ



自販機



コインランドリー



フリーアメニティ  
コーナー



宅配便サービス



喫煙ブース



## こだわり 6 ポイント

1. 心からの笑顔とおもてなし  
「また来たい」と思われるサービスをご提供致します。
2. アクセス抜群の立地  
大都市の主要駅から徒歩5分以内に位置します。
3. 快適な居住性  
無料Wi-Fi、空気清浄機、高級ベッドを導入しています。
4. 高いデザイン性とセキュリティ  
インテリアデザイナーとICカードセキュリティを採用しています。
5. 充実したアメニティ  
フリー&レディースアメニティをご用意しています。
6. 清潔な施設  
徹底した清掃、メンテナンスにより気持ちよくご宿泊いただけます。

SOTETSU  
**FRESA  
INN**  
FRESH・SENSE・AMENITY