

SOTETSU  
**FRESA**  
 INN  
 FREsh·Sense·Amenity

# 相鉄フレッサイン 京都駅八条口

2017年4月、客室数138室の「相鉄フレッサイン 京都駅八条口」がオープン。  
 京都駅前で、東海道新幹線側の八条東口から徒歩3分とアクセスに非常に優れ、  
 地下鉄や観光バス発着所にも近接するなど観光地への利便性も高く、  
 ビジネスにもレジャーにも幅広くご利用いただけます。  
 全室サータ社製ベッドを設置、個別空調、2ピースパジャマをご用意、  
 また全室禁煙、全館Wi-Fi対応、高セキュリティのICカードキーを採用。  
 ご満足とご安心をお約束するワンクラス上の「快適空間」をご用意いたしました。

## 客室設備・アメニティ



■ 女性用アメニティ・貸出用備品 ※画像はイメージです

## タイプ別客室数：138室 全室禁煙

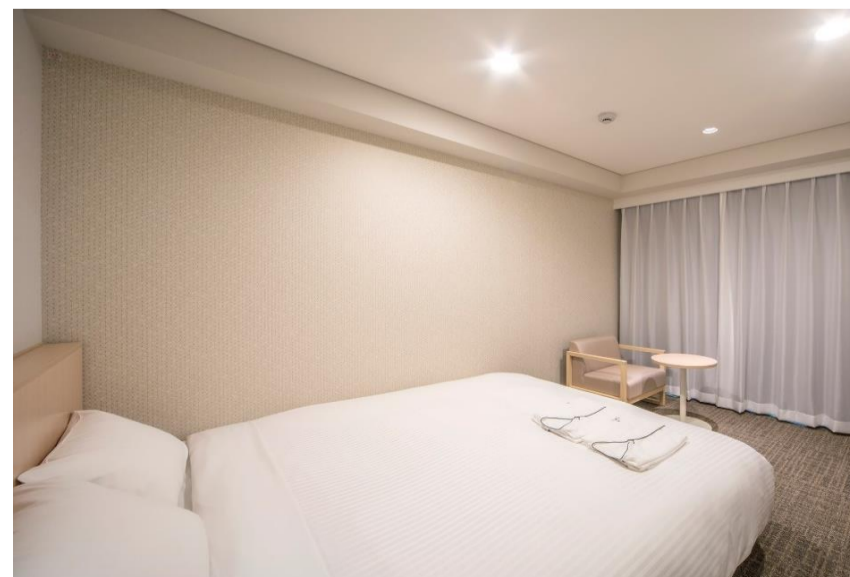
客室タイプ	客室サイズ (㎡)	ベッドサイズ (mm)	室数	フロア
シングル	12.8~13.9	1400	24	2~7
コンフォートダブル	15.9~16.8	1600	84	2~7
ユニバーサルダブル	17.7	1400	1	2
ツイン	16.8~17.7	1200×2台	29	2~7

● 2名利用可能室数 114室

## ツイン



## コンフォートダブル



## 朝食

朝食会場：1階  
 朝食営業時間：6:30~10:00 (L.O. 9:30)  
 席数：47席  
 メニュー：和洋食ビュッフェ  
 京野菜のおばんざい、京の湯豆腐、京のお漬物、京の白味噌汁  
 日替わりメニュー4品(チキンの照り焼き、スクランブルエッグ  
 など)、ごはん、パン、シリアル、サラダ、デザート、ドリンク  
 (京都ブレンドコーヒー、牛乳、オレンジジュースまたは  
 アップルジュース)  
 料金：1200円(税込)

## 住所 及び 連絡先

所在地：〒601-8003 京都府京都市南区東九条西山王町11番地

TEL：075-284-0203 FAX：075-284-2203

チェックイン/アウト：15:00/10:00

クレジットカード：VISA・MASTER・JCB・AMEX・DINERS・銀聯カード

E-mail：fresa\_hachijo@sotetsu-group.jp

URL：fresa-inn.jp/hachijo/



## 主要アクセス

- 京都駅 → 国際会館駅……約20分  
(京都市営烏丸線)
- 京都駅 → 烏丸御池 → 東山駅……約15分  
(京都市営烏丸線)(京都市営東西線)
- 京都駅 → 東福寺 → 伏見稻荷……約17分  
(JR奈良線) (京阪本線)
- 京都駅 → 東寺……約20分  
(近鉄京都線)
- 京都駅 → 西本願寺前……約9分  
(京都市営バス)
- 京都駅前 → 清水道 → 清水寺……約26分  
(京都市営バス) (徒歩10分)
- 京都駅 → 烏丸御池 → 二条城前駅……約10分  
(京都市営烏丸線)(京都市営東西線)
- 京都駅 → 大阪駅……約29分  
(JR京都線)



※画像はイメージです



※画像はイメージです

## 館内施設・サービス



フリーアメニティ  
コーナー



インターネット  
コーナー



Wi-Fi対応(無料)



自販機



ICカード  
セキュリティ



コインランドリー



宅配便サービス



レンタルPC



喫煙ブース



フリーアメニティコーナー

※画像はイメージです

## こだわり 6 ポイント

1. 心からの笑顔とおもてなし  
「また来たい」と思われるサービスをご提供致します。
2. アクセス抜群の立地  
大都市の主要駅から徒歩5分以内に位置します。
3. 快適な居住性  
無料Wi-Fi、空気清浄機、高級ベッド、2ピースワッフルパジャマを導入しています。
4. 高いデザイン性とセキュリティ  
インテリアデザイナーとICカードセキュリティを採用しています。
5. 充実したアメニティ  
フリー&レディースアメニティをご用意しています。
6. 清潔な施設  
徹底した清掃、メンテナンスにより気持ちよくご宿泊いただけます。

SOTETSU  
FRÉSA  
INN  
FRÉsh・Sense・Amenity